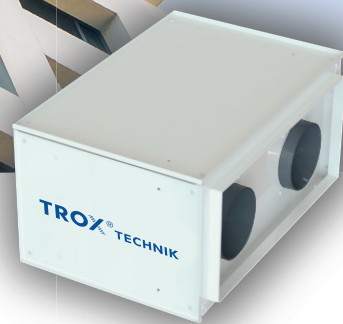
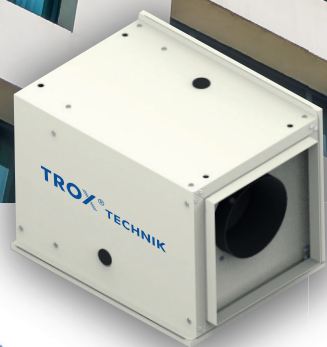


TROX[®] TECHNIK

The art of handling air



Unidade Ventiladora VU

Unidade Ventiladora VU

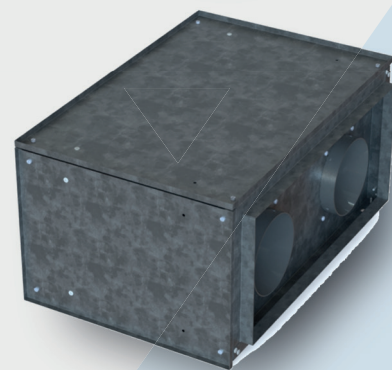
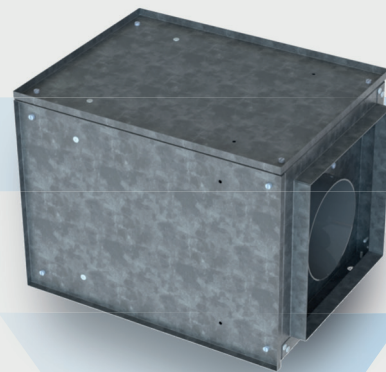
A Unidade ventiladora com filtro modelo VU da TROX foi especialmente desenhada para diversas aplicações como hotéis, escolas, escritórios comerciais, lojas, indústrias e outros ambientes com aplicação de ventilação mecânica.

O equipamento é dotado de ventilador e porta filtro tipo gaveta com suporte para filtros G4, M5, M6, F7, F8 e F9.

A manutenção é realizada através de portas removíveis para facilitar o acesso.

A unidade ventiladora VU pode ser usada para sistemas de exaustão ou insuflamento de ar.

Com faixas de vazão entre 280 m³/h e 25000 m³/h, possui uma construção leve e compacta.



Características da UV

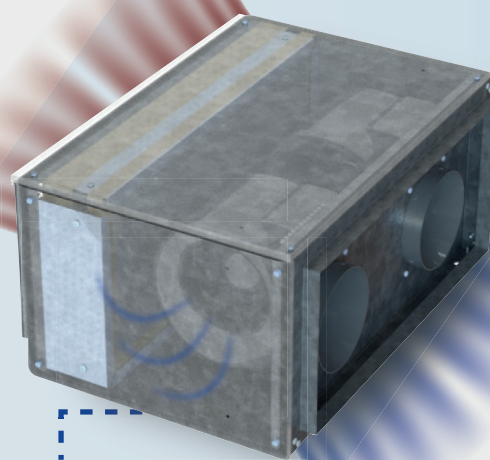
Fácil Instalação

Silencioso

Construção Compacta

Baixo Consumo de Energia

Ideal para Grandes Ambientes



Exemplo da vazão do ar na Unidade Ventiladora VU.

Opções de Filtragem

As unidades VU possuem diversas opções de filtragem, e a perda de carga dos filtros escolhidos determina a escolha do produto. Na Tabela abaixo, estão dispostas as perdas de carga de todas as opções de filtragem.

TIPO DE FILTRO	NOMENCLATURA TROX	PERDA DE CARGA INICIAL (Pa)	TAMANHOS APLICADOS
G4 - Filtro Encartonado	F71B20/4	80	Todos
M6 - Filtro Plissado	MFI	150	21 a 25
M6 - Filtro Bolsa	PFS		
M6 - Filtro Bolsa Bactericida	F74BSB65		
F7 - Filtro Plissado	MFI		
F7 - Filtro Bolsa	PFS		
F7 - Filtro Bolsa Bactericida	F74BSB65		
F8 - Filtro Bolsa	PFS		
F8 - Filtro Bolsa Bactericida	F74BSB65		
F9 - Filtro Plissado	MFI	180	01 a 12
M5 - Filtro Encartonado	F754	100	
G4 - Encartonado + M5 - Encartonado	F71B20 + F754	180	21 a 25
G4 - Encartonado + M6 - Plissado	F71B20 + MFI	230	
G4 - Encartonado + M6 - Bolsa	F71B20 + PFS / F74BSB95		
G4 - Encartonado + F7 - Plissado	F71B20 + MFI		
G4 - Encartonado + F7 - Bolsa	F71B20 + PFS / F74BSB95		
G4 - Encartonado + F8 - Bolsa	F71B20 + PFS / F74BSB95		
G4 - Encartonado + F9 - Plissado	F71B20 + MFI		
M5 - Encartonado + M6 - Plissado	F754 + MFI	250	
M5 - Encartonado + M6 - Bolsa	F754 + PFS		
M5 - Encartonado + F7 - Plissado	F754 + MFI		
M5 - Encartonado + F7 - Bolsa	F754 + PFS		
M5 - Encartonado + F8 - Bolsa	F754 + PFS		
M5 - Encartonado + F9 - Plissado	F754 + MFI	280	

Obs.: Sugere-se para estimativa da perda de carga final utilizar fator 1,5 x Perda de Carga Inicial ou superior.

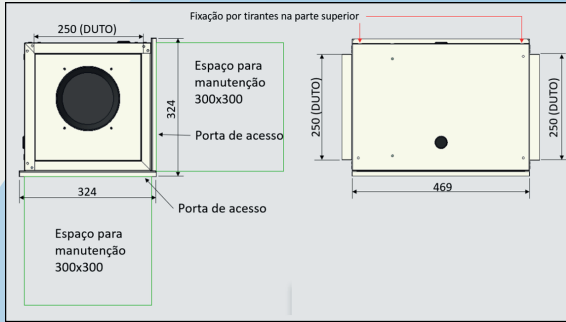
Faixas de Vazão e Controle de Velocidade

A vazão de operação da caixa VU é bastante flexível e pode ser selecionada para as mais diversas aplicações. Por isso, cada tamanho da caixa possui um intervalo de vazão conforme demonstrado na tabela abaixo.

MODELO	FAIXA DE VAZÃO	CONTROLE DE VELOCIDADE - ACOPLAMENTO MOTOR	SINAL DE CONTROLE
1A	100 a 900m ³ /h	4 velocidades disponíveis - Diretamente acoplado	Contato Seco
1B	200 a 1000m ³ /h	Variação contínua proporcional - Diretamente acoplado	0-10V (EC)
2A	200 a 1800m ³ /h	4 velocidades disponíveis - Diretamente acoplado	Contato Seco
2B	400 a 2000m ³ /h	Variação contínua proporcional - Diretamente acoplado	0-10V (EC)
11	600 a 3000m ³ /h	Velocidade Única ou Inversor de Frequência - Diretamente acoplado	Contator ou Inversor de Frequência
12	1200 a 6000m ³ /h	Velocidade Única ou Inversor de Frequência - Diretamente acoplado	
21	5000 a 7500m ³ /h	Diferentes acoplamentos polia/correia, variando potência do motor	
22	7501 a 10000m ³ /h		
23	10001 a 13000m ³ /h		
24	13001 a 18500m ³ /h		
25	18501 a 2500m ³ /h		

Dimensões

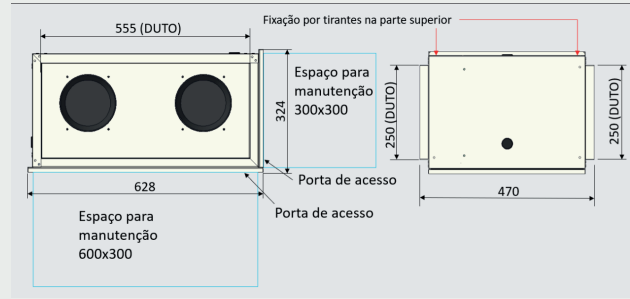
Modelo 1A e 1B



Nota:

- Dimensões em milímetros.
- Necessário deixar espaço de manutenção OU na lateral OU inferior, não é necessário deixar ambos.

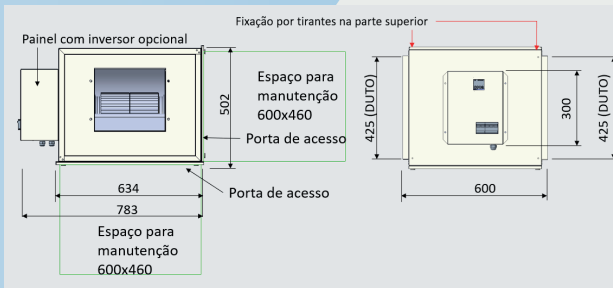
Modelo 2A e 2B



Nota:

- Dimensões em milímetros.
- Necessário deixar espaço de manutenção OU na lateral OU inferior, não é necessário deixar ambos.

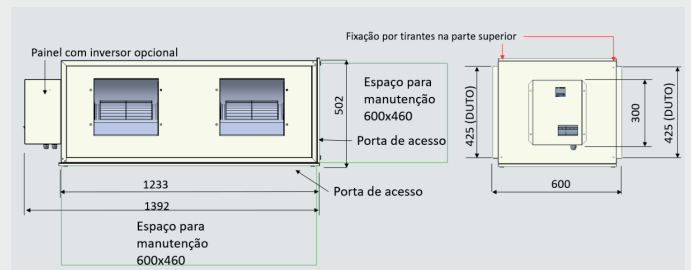
Modelo 11



Nota:

- Dimensões em milímetros.
- Necessário deixar espaço de manutenção OU na lateral OU inferior, não é necessário deixar ambos.

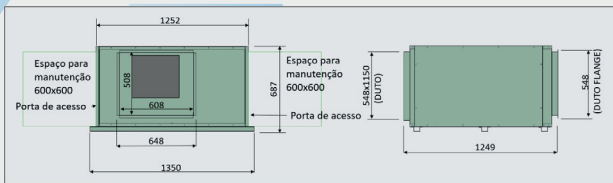
Modelo 12



Nota:

- Dimensões em milímetros.
- Necessário deixar espaço de manutenção OU na lateral OU inferior, não é necessário deixar ambos.

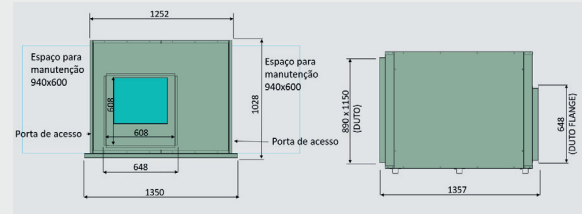
Modelo 21



Nota:

- Dimensões em milímetros.
- Necessário deixar espaço de manutenção OU na lateral OU inferior, não é necessário deixar ambos.

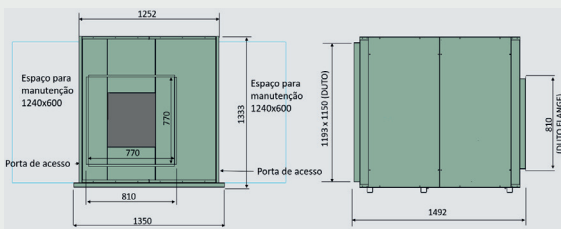
Modelo 22



Nota:

- Dimensões em milímetros.
- Necessário deixar espaço de manutenção OU na lateral OU inferior, não é necessário deixar ambos.

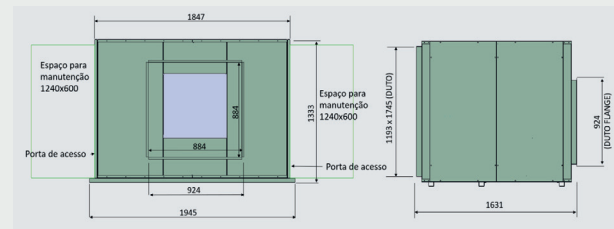
Modelo 23



Nota:

- Dimensões em milímetros.
- Necessário deixar espaço de manutenção OU na lateral OU inferior, não é necessário deixar ambos.

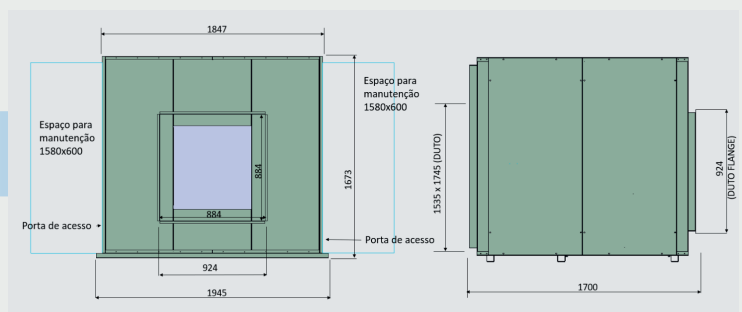
Modelo 24



Nota:

- Dimensões em milímetros.
- Necessário deixar espaço de manutenção OU na lateral OU inferior, não é necessário deixar ambos.

Modelo 25



Nota:

- Dimensões em milímetros.
- Necessário deixar espaço de manutenção OU na lateral OU inferior, não é necessário deixar ambos.

Código de Compra

VU - - - - -

MODELO
1A = Modelo 1A
1B = Modelo 1B
2A = Modelo 2A
2B = Modelo 2B
11 = Modelo 11
12 = Modelo 12
21 = Modelo 21
22 = Modelo 22
23 = Modelo 23
24 = Modelo 24
25 = Modelo 25

FILTROS	
Todos os modelos	G4 = G4 - Filtro G4 Encartonado M5 = M5 - Filtro M5 Encartonado
Modelos 1A, 1B, 2A	G4M5 = G4 + M5 - Ambos encartonados
Modelos 21, 22, 23, 24 e 25	M6P = M6 - Filtro Plissado M6 = M6 - Filtro Bolsa M6B = M6 - Filtro Bolsa Bactericida F7P = F7 - Filtro Plissado F7 = F7 - Filtro Bolsa F7B = F7 - Filtro Bolsa Bactericida F8 = F8 - Filtro Bolsa F8B = F8 - Filtro Bolsa Bactericida F9 = F9 - Filtro Plissado G4M6P = G4 + M6 - Encartonado + Plissado G4M6 = G4 + M6 - Encartonado + Bolsa G4M6B = G4 + M6 - Encartonado + Bolsa Bactericida G4F7P = G4 + F7 - Encartonado + Plissado G4F7 = G4 + F7 - Encartonado + Bolsa G4F7B = G4 + F7 - Encartonado + Bolsa Bactericida G4F8 = G4 + F8 - Encartonado + Bolsa G4F8B = G4 + F8 - Encartonado + Bolsa Bactericida G4F9P = G4 + F9 - Encartonado + Plissado M5M6P = M5 + M6 - Encartonado + Plissado M5M6 = M5 + M6 - Encartonado + Bolsa M5F7P = M5 + F7 - Encartonado + Plissado M5F7 = M5 + F7 - Encartonado + Bolsa M5F8 = M5 + F8 - Encartonado + Bolsa M5F9P = M5 + F9 - Encartonado + Plissado

OPCIONAL	
Todos os modelos	0 - Sem acessórios
Modelos 11 e 12	1 - Inversor de Frequência

POTÊNCIA MOTOR						
Modelo 1B	230 = 1 ventilador Tipo 2 - 230W					
Modelo 1A	400 = 1 ventilador Tipo 1 - 400W					
Modelo 2B	460 = 2 ventilador Tipo 2 - 230W					
Modelo 2A	800 = 2 ventiladores Tipo 1 - 400W					
Modelos 11 e 12	01 = 1 CV/4P					
Modelos 21, 22, 23, 24 e 25	015 = 1,5 CV/4P	21	22	23	24	25
	02 = 2 CV/4P	x				
	03 = 3 CV/4P	x				
	04 = 4 CV/4P	x	x	x	x	
	05 = 5 CV/4P	x	x	x	x	x
	06 = 6 CV/4P	x	x	x	x	x
	075 = 7,5 CV/4P		x	x	x	x
	10 = 10 CV/4P			x	x	x
	125 = 12,5 CV/4P				x	x
	15 = 15 CV/4P					x
20 = 20 CV/4P					x	

ALIMENTAÇÃO ELÉTRICA:	
Modelos 1A, 1B, 2A e 2B	2A = 220V/1F/60Hz
Exceto modelos 1A, 1B, 2A e 2B	2B = 220V/3F/60Hz
Modelos 21, 22, 23, 24 e 25	3B = 380V/3F/60Hz 4B = 440V/3F/60Hz

