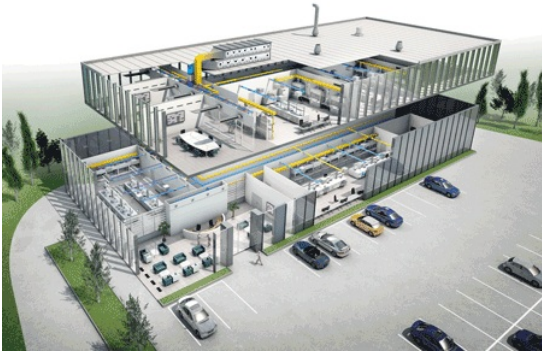


BIM



Um termo que tem se tornado frequente dentro do meio técnico e junto aos projetistas e consultores, o BIM- Building Information Modeling. Mas o que é isso exatamente?

Design de construção interdisciplinar de construção, auxiliado por computador, e com todos os comércios que trabalham no mesmo modelo de dados: Isto é o que podemos chamar de BIM. Ainda na fase de projeto, um modelo digital do edifício é criado. Todos os dados relevantes para o design, construção e gestão de um objeto são incluídos e disponibilizados a todas as partes envolvidas.

É, portanto, possível simular todo o ciclo de vida de um objeto antes de se iniciar a construção. As programações e os custos podem ser calculados com muito mais precisão do que com os processos tradicionais de planejamento ou design.

Em muitos países, o BIM já é obrigatório para projetos do setor público. O fato de o BIM permitir avaliar prazos e custos numa fase preliminar do projeto atrai cada vez mais a atenção dos investidores e proprietários novos edifícios, isso pode ser considerado um motivo suficiente para também fazer BIM obrigatório para o detalhamento de contratos e cronogramas, especialmente para grandes projetos.

No entanto, múltiplos e diversos ambientes de softwares e a falta de padrões internacionais ainda representam um desafio para os projetistas, engenheiros e empreiteiros do setor de HVAC. A ajuda está aqui, no entanto: O TROX Easy Product Finder, um programa de design que fornece extenso dados de produtos aos componentes e sistemas. E mais, o nosso site e dos serviços de construção de software de design dos principais fornecedores permitem que você acesse muitos produtos TROX.

A TROX do Brasil está se preparando para em breve trazer mais novidades para você nesta nova metodologia. Entre em contato conosco para mais informações através de nosso Departamento de Marketing ou de nossa Central de Atendimento ao Cliente.



ADOS DO

IM

X-BIM CAD BROWSER